

Клинические рекомендации

Image



## Клинические рекомендации

**Клинические рекомендации 2023**

[Скачать полный текст \(PDF\)](#)

### Клинические рекомендации РФ. Псориаз, взрослые и дети 2023

В настоящее время псориаз рассматривается как системное аутовоспалительное хроническое заболевание, затрагивающее не только кожу, но и ряд других органов и систем, ухудшая качество и продолжительность жизни<sup>1</sup>. Согласно последним эпидемиологическим данным, прослеживается четкая тенденция к росту выявленных случаев псориаза у детей, особенно подросткового возраста<sup>2</sup>. Следует отметить, что псориаз в детском возрасте часто своевременно не распознается, недооценивается, и как следствие, и несвоевременно лечится, поэтому представляет собой тяжелую терапевтическую проблему<sup>3</sup>.

**Псориаз** — хроническое заболевание мультифакториальной природы с доминирующим значением в развитии генетических факторов, характеризующееся ускоренной пролиферацией кератиноцитов и нарушением их дифференцировки, дисбалансом между провоспалительными и противовоспалительными цитокинами, с частыми патологическими изменениями опорно-двигательного аппарата.

**L40.0** — Псориаз обыкновенный

**L40.1** — Генерализованный пустулезный псориаз

**L40.2** — Акродерматит стойкий [Аллопо]

**L40.3** — Пустулез ладонный и подошвенный

**L40.4** — Псориаз каплевидный

**L40.8** — Другой псориаз

**L40.9** — Псориаз неуточненный

Image

УТВЕРЖДЕНО

Общероссийская общественная  
организация «Российское общество  
дерматовенерологов и косметологов»

Приказ № 1/2023-КР от 19.01.2023 г.

А.А Кубанов



Клинические рекомендации

**Псориаз**

Кодирование по Международной статистической классификации

**L40.0, L40.1, L40.2, L40.3, L40.4, L40.8, L40.9**

болезней и проблем, связанных со

здоровьем:

возрастная группа: Взрослые и дети

Год утверждения: 2023

Источник: [https://cr.minzdrav.gov.ru/recomend/234\\_2](https://cr.minzdrav.gov.ru/recomend/234_2)

- Рекомендуется пациентам с псориазом ежегодно проводить скрининг псориазического артрита, в том числе с использованием инструментальных методов обследования (МРТ суставов (один сустав), КТ сустава, рентгенография) по показаниям

Уровень убедительности рекомендаций **C** (уровень достоверности доказательств — **5**)

- Рекомендуется пациентам с псориазом с жалобами на боли в соответствующих суставах:
  - Рентгенография кистей
  - Рентгенография стоп в одной проекции
  - Рентгенография таза
  - Рентгенография грудного и поясничного отдела позвоночника

Уровень убедительности рекомендаций **C** (уровень достоверности доказательств — **5**)

При отсутствии клинического эффекта от применения других системных методов терапии, включая циклоспорин\*\* и ретиноиды для лечения псориаза (взрослым), метотрексат\*\* (детям с 3 лет и взрослым) и ПУВА-терапию (взрослым) либо в случаях непереносимости или наличия противопоказаний к их применению пациентам с

распространенными высыпаниями (псориазом средней и тяжелой степени тяжести) рекомендуются селективные иммунодепрессанты (ингибитор фосфодиэстеразы-4 апремиласт\*\*, блокатор янус-киназ тофацитиниб\*\*), а также иммунодепрессанты, являющиеся генно-инженерными биологическими препаратами по способу производства, ингибиторы фактора некроза опухоли альфа (ФНО-альфа), ингибиторы интерлейкина. Ниже препараты группы иммунодепрессантов, используемые в терапии псориаза, перечисляются не в приоритетном, а в алфавитном порядке.

- **Секукинумаб\*\*** рекомендован взрослым пациентам с псориазом среднетяжелой и тяжелой степени тяжести подкожно, по возможности в непораженный участок кожи, 300 мг в качестве начальной вводимой дозы на 0, 1, 2 и 3 неделях, с последующим проведением поддерживающей терапии в виде ежемесячного введения, начиная с 4-й недели. Каждая доза 300 мг вводится в виде двух отдельных подкожных инъекций по 150 мг.

Уровень убедительности рекомендаций **A** (уровень достоверности доказательств — **2\***)

- **Секукинумаб\*\*** рекомендован детям и подросткам в возрасте 6 лет и старше, которым показана системная терапия. **Рекомендуемую дозу секукинумаба\*\*** при назначении детям и подросткам в возрасте старше 6 лет рассчитывают исходя из массы тела (см. таблицу) и вводят в виде подкожной инъекции в качестве начальной дозы на 0, 1, 2 и 3 неделе с последующим ежемесячным введением в качестве поддерживающей дозы, начиная с 4 недели. Каждую дозу 75 мг вводят в виде **одной** подкожной инъекции. Каждую дозу 150 мг вводят в виде **одной** подкожной инъекции. Каждую дозу 300 мг вводят **в виде двух отдельных** подкожных инъекций по 150 мг.

Уровень убедительности рекомендаций **A** (уровень достоверности доказательств — **1**)

## Комментарии

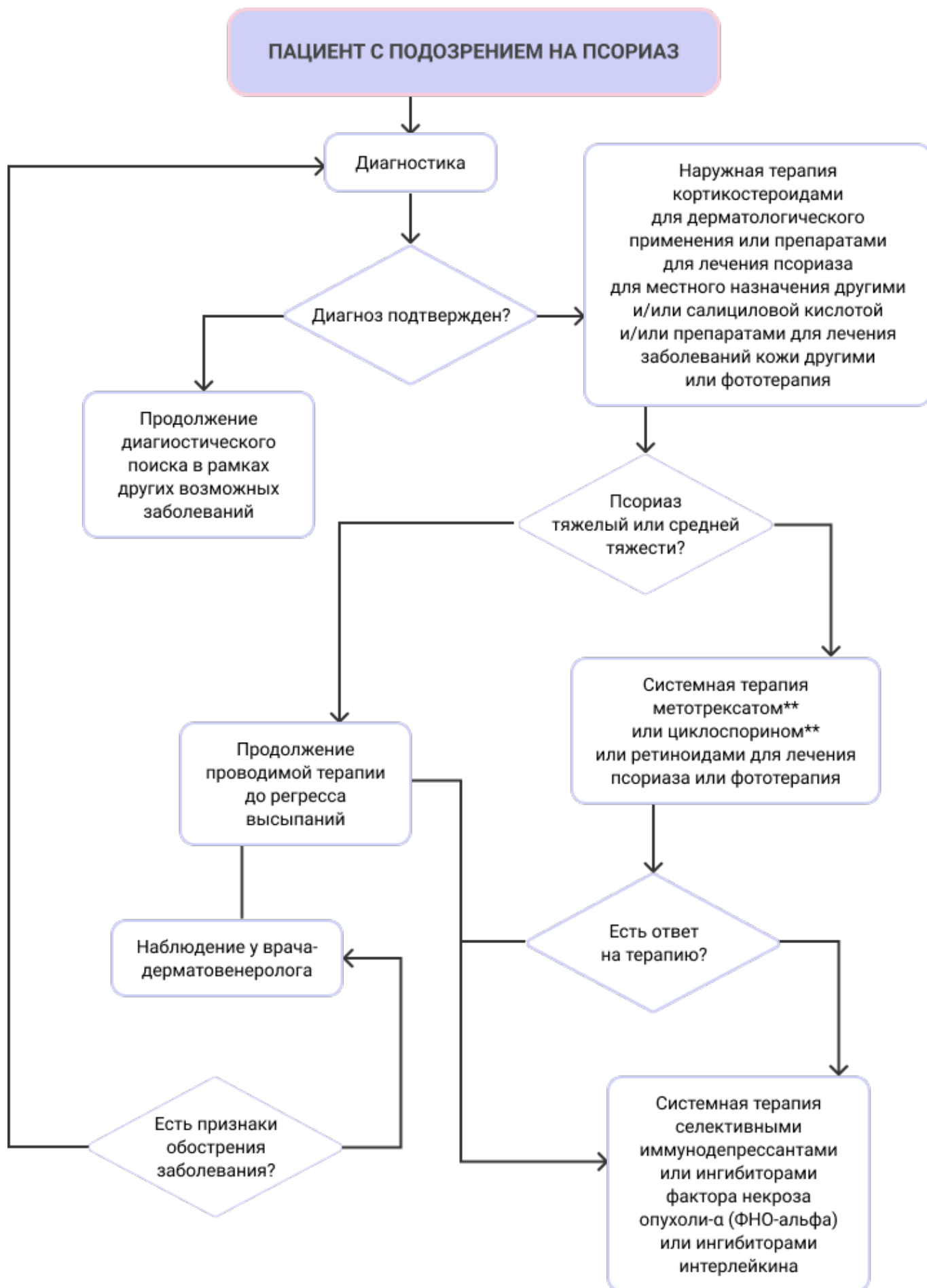
Отмечена эффективность секукинумаба\*\* у пациентов с псориазом ногтей волосистой части головы, ладонно-подошвенной области, псориазическим артритом, а также при генерализованном пустулезном псориазе.

## Рекомендуемая доза секукинумаба\*\* у детей и подростков с бляшечным псориазом

Image

Масса тела на момент инъекции	Рекомендуемая доза
<25 кг	<25 кг
25–50 кг	75 мг (с возможностью увеличения до 150 мг*)
≥ 50 кг	150 мг (с возможностью увеличения до 300 мг*)

Image



Узнать больше об изменениях в клинических рекомендациях Вы можете из видео эксперта Хобейш М.М. в разделе по ссылке:

## Серия видео с Хобейш М.М: новое в клинических рекомендациях 2023

Image



Узнать больше об изменениях в клинических рекомендациях Вы можете из видео эксперта Хобейш М.М. в разделе Клинические рекомендации РОДVK «Псориаз» 2023:

[Подробнее](#)

**Список литературы**

1. Incidence, prevalence and mortality of patients with psoriasis: a U.K. population-based cohort study. Springate DA, Parisi R, Kontopantelis E, Reeves D, Griffiths CE, Ashcroft DM. Br J Dermatol. 2017 Mar;176(3):650-658. doi: 10.1111/bjd.15021
2. Клинические рекомендации РФ. Псориаз, взрослые и дети 2023
3. Мурашкин. Псориаз у детей, 2024 год

11561508/SEC/web/12.25

---

## Теги

- Дерматология

---

**Source URL:**

<https://www.pro.novartis.ru/ru-ru/therapeutical-areas/dermatology/detskiy-psoriaz/poleznye-materialy/klinicheskie-rekomendacii>