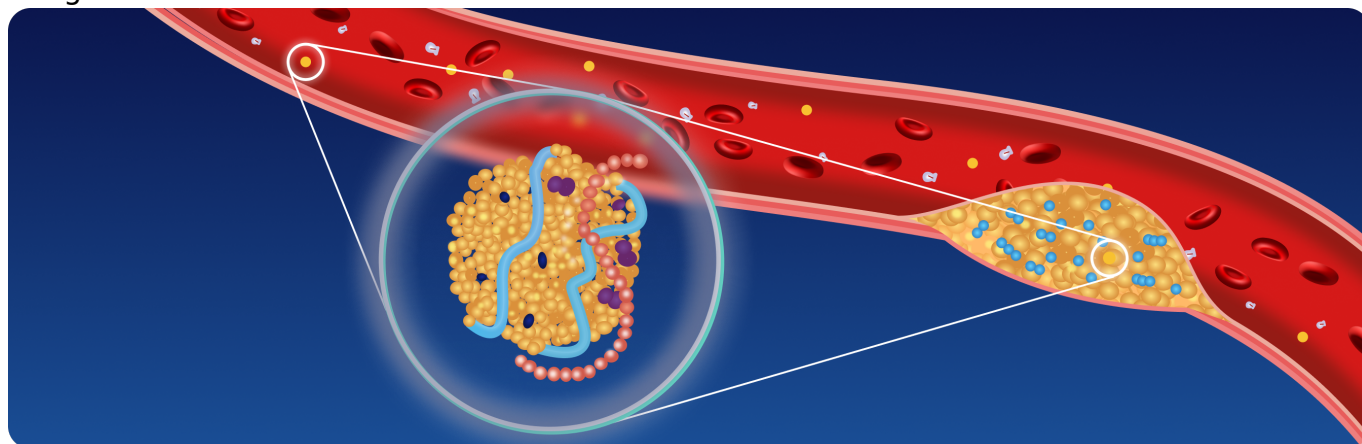


Липопротеин(а). Для тех, кто хочет знать больше
Image



Липопротеин(а)

Повышенный уровень Липопротеина(а) является наследственным, независимым и значимым фактором риска развития АССЗ.

Информация о Липопротеине(а)

Image



Что нужно знать о том, как образуется Лп(а) и какую роль играет в организме
[Перейти в подраздел](#)

Диагностика Липопroteина(а)

Image



Как распознать повышенный уровень Лп(а) - методы и единицы измерения
[Перейти в подраздел](#)

Клинические исследования и обзоры

Image



Коротко о главном: Цели, дизайн, результаты

[Перейти в подраздел](#)

Клинические рекомендации

Image



Место Липопротеина(а) в действующих клинических рекомендациях
[Перейти в подраздел](#)

Новости конгрессов



Статья

7 минут

Новости конгресса американского колледжа кардиологов ACC 2024

Статья
- 23 июл 2025

7 минут

Новости конгресса американского колледжа кардиологов ACC 2024

В статье представлена информация с Конгресса Американского Колледжа Кардиологов, где обсуждались вопросы связи повышенного уровня Лп(а) у пациентов с различными коморбидными состояниями

[See more details](#)

Hide details



Статья

5 минут

Новости европейского конгресса по атеросклерозу EAS 2024

Статья
- 23 июл 2025

5 минут

Новости европейского конгресса по атеросклерозу EAS 2024

Большое внимание на конгрессе Европейского Общества по Атеросклерозу было уделено пересмотру риска развития АССЗ в зависимости от уровня Липопротеина(а)

[See more details](#)

Hide details

Библиотека видео

Член-корр. РАН, профессор Кухарчук В.В. Роль Липопротеина(а) в патогенезе атеросклероза.

Image

[Перейти](#)

Профессор Ахмеджанов Н.М. Особенности строения Липопротеина(а). Реклассификация сердечно-сосудистого риска.

Image

[Перейти](#)

Полезные ссылки

Национальное Общество по атеросклерозу

[Перейти](#)

Российское общество кардиологов

[Перейти](#)

11275290/SAC-VAL_INC/DIG/04.26/0

Теги

- Кардиология
-

Source URL: <https://www.pro.novartis.ru/ru-ru/therapeutical-areas/cardiology/lipoprotein>